

Идентификационный код 1-03-02-0010-0282-□□-□□

Адрес: г. Бишкек, ул. Сеченова, 46
полный адрес единицы недвижимости (город, село, улица, дом, кв.)

ТЕХНИЧЕСКИЙ ПАСПОРТ ЕДИНИЦЫ НЕДВИЖИМОГО ИМУЩЕСТВА

Жилая здание - средняя школа №46
назначение недвижимости

Собственник	часть (доля)	Документы на право собственности
<i>КУМР г. Бишкек</i>	<i>1</i>	<i>Ван из пост. от 30.10.95г №460</i>

Пользователь	часть (доля)	Документы на право пользования

Лица, составившие паспорт управления *Т. Маматова и др. И.О.*

Паспорт составлен *«02» ноября 2005 г.*



Примечания:
1. При обнаружении изменений технических параметров единицы недвижимого имущества взятая данному техническому паспорту собственнику выдается новый технический паспорт.

ЭКСПЛИКАЦИЯ К ПЛАНУ ОСНОВНЫХ СТРОЕНИЙ

Таблица № 4

Литера	№ помещения	№ квартиры	Наименование помещения	Площадь по внутреннему обмеру (кв.м.)														
				общая площадь	учрежден-ческое	администр.	жилая	торговые	складские	производст.	культ.-быт.	служебные	прочие					
Ч	38	1	кабинет	36,4	36,4													
	39		кабинет	67,1	67,1													
	40		подсобка	18,4											18,4			
	41		кабинет	67,0	67,0													
	42		подсобка	16,7											16,7			
	43		кабинет	19,6	19,6													
	44		кабинет	38,8	38,8													
	45		коридор	156,3												156,3		
	46		туалет	6,2	6,2													
	47		туалет	9,7	9,7													
	48		туалет	9,3	9,3													
	49		туалет	4,9	4,9													
					2047,3	1321,8										2625,5		
				Итого:														
				по I этажу	3116,1	1791,4										1324,7		
				по II этажу	2211,4	1990										981,4		
				вст. клетки	199,9											199,9		
				Итого:	6227,4	3781,4										2446,0		

ЭКСПЛИКАЦИЯ К ПЛАНУ ОСНОВНЫХ СТРОЕНИЙ

Таблица № 4

Этаж	№ помещения	№ квартиры	Наименование помещения	Площадь по внутреннему обмеру (кв.м.)															
				общая площадь	учрежденческое	администр.	жилая	торговые	складские	производст.	культ.-быт.	служебные	прочие						
I	8	1	кабинет	63,2	63,2														
	9		кабинет	22,4	22,4														
	10		коридор	188,4													188,4		
	11		лен. комн.	27,1	27,1														
	12		кабинет	15,4	15,4														
	13		каб. воен п.	63,8	63,8														
	14		музей	63,8	63,8														
	15		кладовая	6,9														6,9	
	16		кабинет	50,0	50,0														
	17		кабинет	48,8	48,8														
						874,1	668,1											106,0	
	II	1	1	спорт. зал	189,1	189,1													
		2		кабинет	8,0	8,0													
		3		подсобка	2,1														2,1
		4		раздевалка	19,4														19,4
		5		кабинет	14,6	14,6													
		6		коридор	6,6														6,6
7			подсобка	7,8														7,8	
8			душ	1,7														1,7	
9			туалет	2,2														2,2	
10			коридор	5,9														5,9	
11			подсобка	2,8														2,8	
12			подсобка	2,8														2,8	
13			подсобка	1,7														1,7	
14			подсобка	1,7														1,7	
15			раздевалка	18,1														18,1	
16			коридор	10,6														10,6	
17			подсобка	27,3														27,3	
18			зона кафе	4,8														4,8	
19			ванная	25,4														25,4	
20			подсобка	11,2														11,2	
21			кухня	62,4														62,4	
22			столовая	185,6	185,6														
23			коридор	69,4														69,4	

Этаж
№ помещения
№ квартиры
Наименование помещения
общая площадь
учрежденческое
администр.
жилая
торговые
складские
производст.
культ.-быт.
служебные
прочие

ЭКСПЛИКАЦИЯ ЗЕМЕЛЬНОГО УЧАСТКА В М²

Таблица № 3

	ВСЕГО:	В ТОМ ЧИСЛЕ ПО ФАКТУ:	
по документам	фактически	застроенная	не застроенная
	26.540,0	4170,3	22369,7

« 05.06.2005 » 2005 г. Работу выполнил Муратбекова А. Ч. ф.и.о.

« 23.06.2005 » 2005 г. Проверил зав. сектора Масриханова З. А. ф.и.о.

« 23.06.2005 » 2005 г. Принял нач. отдела Кулубекова Ж. И. ф.и.о.

ОТМЕТКА ОБ ОБСЛЕДОВАНИИ НЕДВИЖИМОСТИ

Таблица № 4

Дата обследования	200 г.	200 г.	200 г.	200 г.	200 г.
Исполнитель					
Зав. сектора					
Отдела					

ХАРАКТЕРИСТИКА СТРОЕНИЙ И СООРУЖЕНИЙ по наружным замерам

Таблица № 2

Наименование строения	Год постройки	Фундамент	Стены	Кровля	Площадь
1 Школа	1961	бет	штук	шифр	1085,1
2 Трансформаторка		бет	штук	шифр	1440,5
3 Трансформаторка	1989	бет	штук	сб	884,5
4 Крыльцо		бет			0,7
5 Крыльцо		бет			3,6
6 Крыльцо		бет			5,5
7 Крыльцо		бет			0,0
8 Крыльцо		бет			0,0
9 Крыльцо		бет			4,2
10 Крыльцо		бет			3,4
11 Крыльцо		бет			130,6
12 Крыльцо		бет			3946,1
13 Тр. будка		бет	бет	таль	141,7
14 Кух. постр-ка		бет	штук	шифр	52,5
					194,2
15 Капитка			штук		2,6
16 Капитка			штук		2,6
17 Капитка			штук		2,6
18 Веранда			штук		9,0
19 Забор			штук		484,0
20 Забор			штук		477,4
21 Капитка			штук		2,4

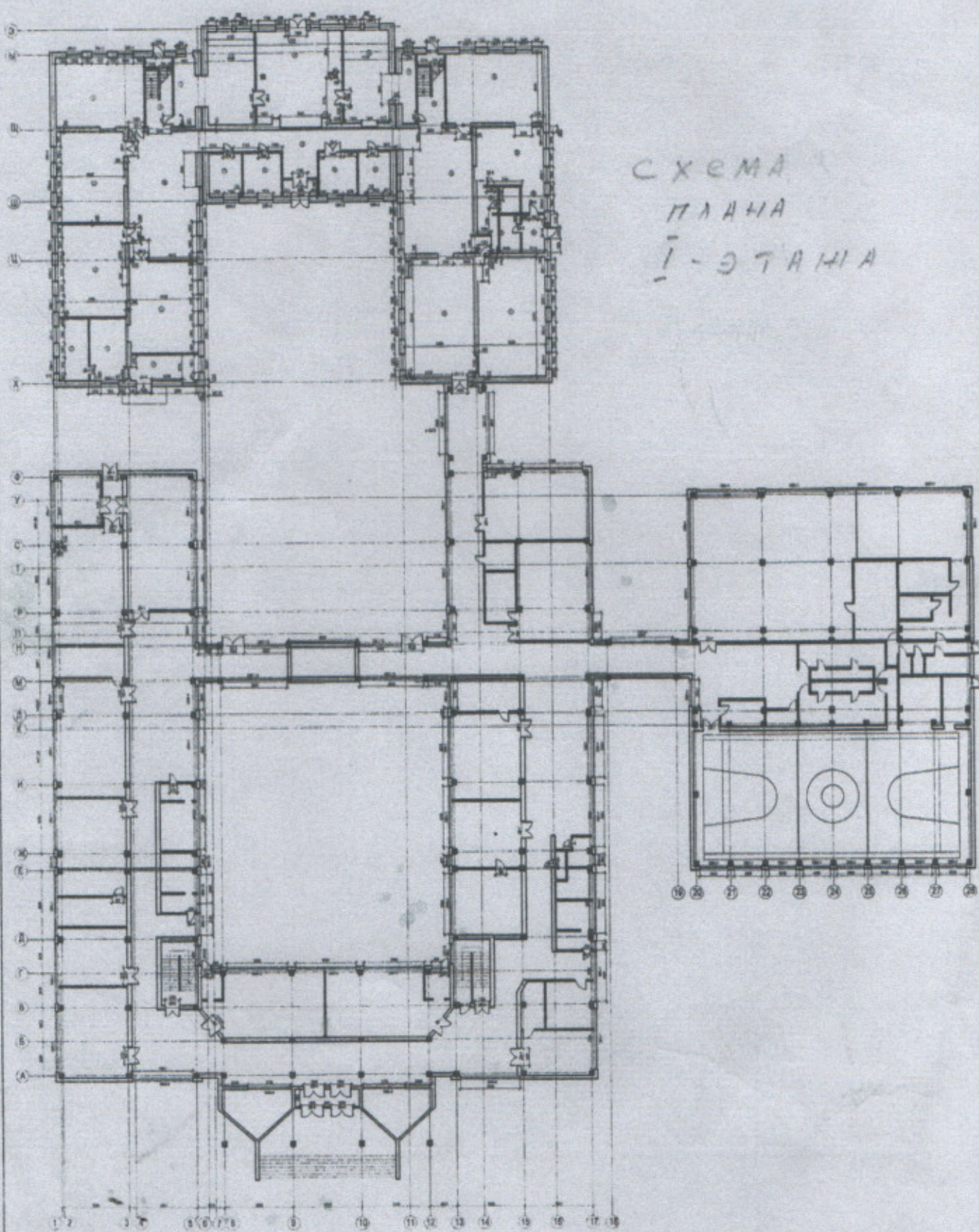


СХЕМА
ПЛАНА
I-ЭТАЖА

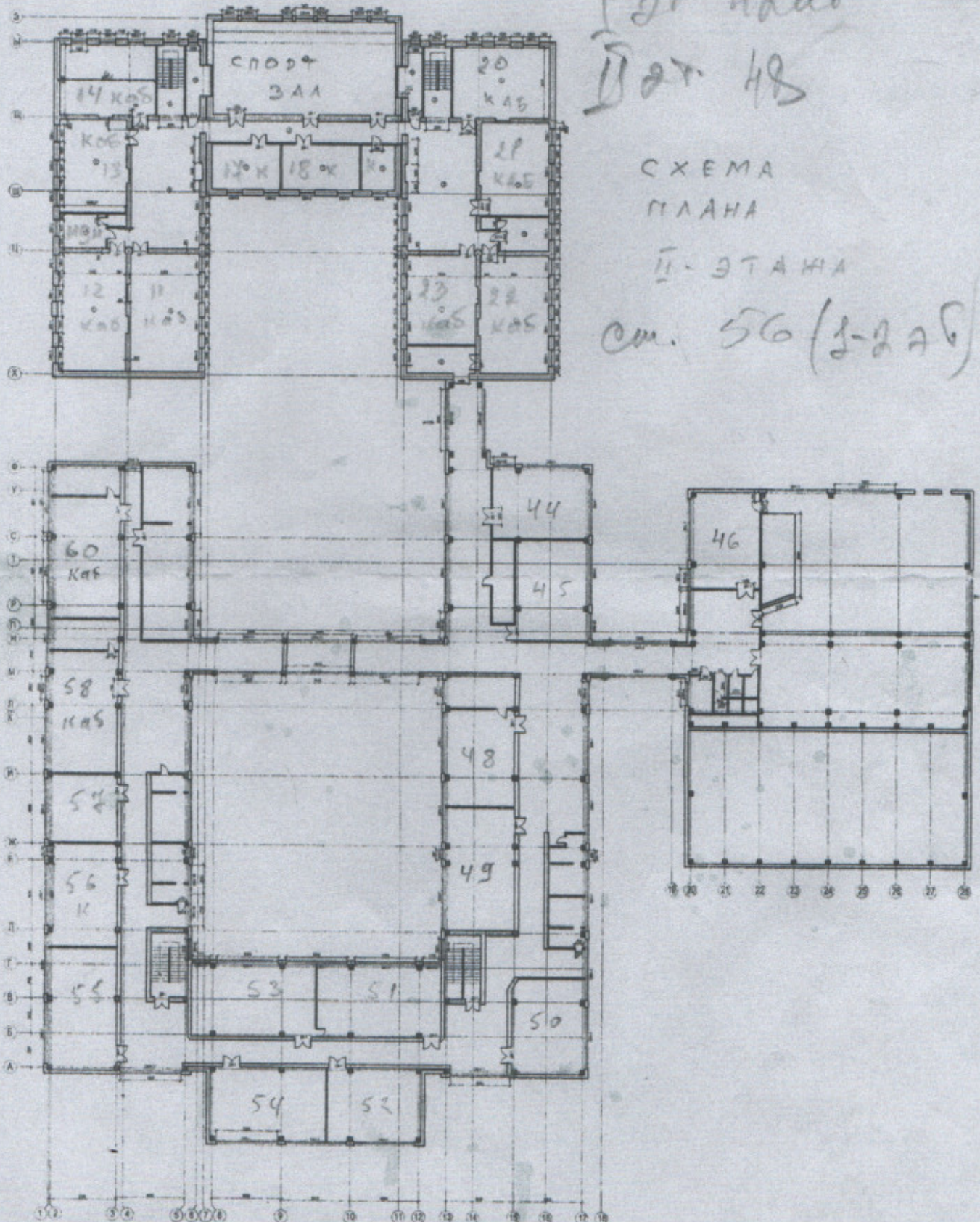
		Старик	Лист	Листов
		П	2	4
		План 1-го этажа		
		ГИСС и ИП в. Бишкек		

Схема плана второго этажа

*Изм. 01б.
Изм. 48*

СХЕМА
ПЛАНА
II ЭТАЖА

см. 56 (2-2 АБ)



			Стенки	Лест.	Высоты
			П	2	4
План 1-го этажа			ГИСС и НИТ в. Бушнев		

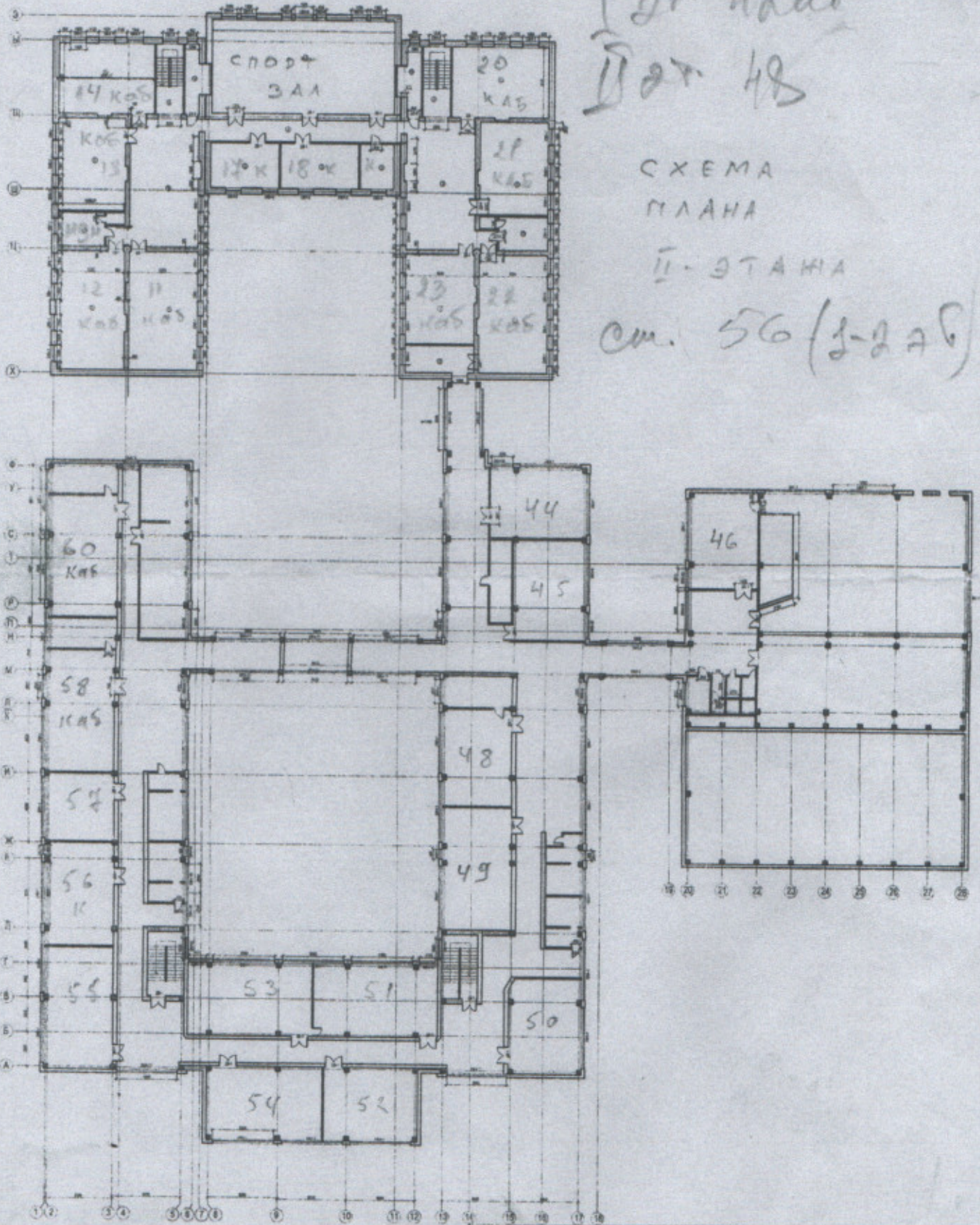
Схема плана второго этажа

отв.
Инж. Кудряв.
Инж. 48

СХЕМА
ПЛАНА

II-ЭТАЖА

см. 56 (2-2 АБ)



Страна	Лист	Листов
11	2	4

План 1-го этажа

ГИСС и НИТ
в Бишкек